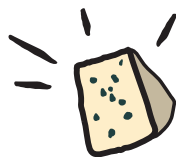


LE DÉPARTEMENT DE L'YONNE VOUS INVITE SUR SES ITINÉRAIRES

# Vélo & FROMAGES



L'YONNE  
SUR UN PLATEAU



*Des itinéraires affinés dans l'Yonne*  
**POUR PÉDALER, DÉCOUVRIR ET SE RÉGALER !**

# DESCRIPTION DÉTAILLÉE DE L'ITINÉRAIRE

La véloroute longeant le Canal de Bourgogne attire de nombreux passionnés de cyclotourisme qui lient l'amour de la nature et du patrimoine, à celui du sport et de la détente.

L'itinéraire proposé, d'une longueur de 22 km, pourra être parcouru en 2 heures sans difficulté, à moins de s'échapper vers nos producteurs de fromage !

La difficulté de l'itinéraire est faible, avec un dénivelé positif cumulé de 55 mètres.



## BRIENON-SUR-ARMANÇON

Dès Briennon-sur-Armançon, il est possible de faire une pause gourmande dédiée aux fromages locaux au **marché hebdomadaire A** du dimanche matin (janvier à décembre).

La ferme de Bouy-le-Vieux à 2 km du centre de Briennon-sur-Armançon, propose également un **marché à la ferme B** tous les 2<sup>ème</sup> vendredis du mois.



BOUILLY (À 3 KM DE L'ITINÉRAIRE)

Au départ de la cabane de pêche de Briennon-sur-Armançon (rue du Pré Gloriot), passer sous le pont de la D84, longer le canal de Bourgogne en prenant la vélovoie et la quitter au 3<sup>ème</sup> pont à droite pour suivre la direction de la « Grange de Crécy » (ferme cistercienne, propriété privée).

Après le pont du chemin de fer, tourner à gauche, prendre la D78 et se rendre chez le 1<sup>er</sup> producteur fermier, **Gaec du Val d'Auré 1** à Bouilly ; ouvert tous les jours aux heures de traite sauf les dimanches et jours fériés.

*Cette première échappée oblige à retourner sur ses pas via la D78 jusqu'à l'intersection « Duchy Frévaux » pour rejoindre la vélovoie à droite vers Saint-Florentin.*



## LE MARCHÉ DE SAINT FLORENTIN (À 2 KM DE L'ITINÉRAIRE)

De retour sur l'itinéraire, sortir à gauche au niveau de l'écluse 109 (dite de la Maladrerie) et prendre la rue de la Maladrerie puis, à l'intersection aux feux, continuer en face, Grande Rue.

Arrivé au centre-ville de Saint-Florentin, les produits fromagers et laitiers se dévoileront lors des **marchés du samedi et du lundi matin C** ou à la boucherie charcuterie « Maison Lhuillier ».

L'Office de Tourisme de Saint-Florentin propose toute l'année sur inscription des **ateliers culinaires D** pour adultes et enfants autour des produits du terroir et des recettes bourguignonnes.



Rejoindre la vélovoie du Canal de Bourgogne au niveau de l'écluse 108 (dite du pont-canal) en direction de Tonnerre jusqu'à la double écluse 106-107 de Germigny.

Prendre à gauche la rue du Canal, puis à droite la rue Haltes aux Moines pour arriver sur la D905 (attention route passagère) et tourner à gauche en direction de Grand Champlandry. Atteindre le village de Beugnon (D34) où se trouve la **Ferme Cillot** 2 – ouvert tous les jours sauf les après-midis des dimanches et jours fériés.

Prendre ensuite la rue Neuve, puis à gauche la rue d'en Haut, la rue de la Chapelle et enfin la D161 en direction d'Ervy-le-Chatel pour s'arrêter à Soumaintrain dans les fermes :

- du **Gaëc Leclere** 3 : ouvert tous les jours sauf les après-midis des dimanches et jours fériés
- et du **Gaëc Lorne** 4 ouvert tous les jours sauf les après-midis des dimanches et jours fériés.

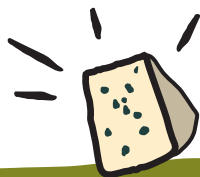
À savoir : l'ancien lavoir sur la D61 (route d'Ervy à 250 mètres de la Ferme Lorne) est aménagé en abri avec tables de pique-nique, point d'eau et râtelier à vélos.

Pour rattraper le canal de Bourgogne depuis Soumaintrain (distance : 7 km), prendre la D124 et traverser les villages de La Chaussée et Butteaux. Rester sur la D124 et traverser la D905 pour rejoindre la vélovoie du Canal de Bourgogne, direction Tonnerre.



## FLOGNY-LA-CHAPELLE

Flogny-la-Chapelle organise, chaque année (mi-mai), la fête de la gougère, spécialité bourguignonne à base de pâte à choux et de fromage.



L'YONNE  
SUR UN PLATEAU





1

**GAEC DU VAL D'AURÉ**

Christophe et Christine FERNANDEZ  
29, route de Ligny, 89600 BOUILLY

**Courriel :** val.daure@orange.fr

**Tél. travail :** 03 86 35 06 04

**Coordonnées GPS :**

Lon : 3.672444 / Lat : 47.960126



2

**FERME GILLOT**

Philippe, Sandrine et Émilien GILLOT  
20, rue Neuve, 89570 BEUGNON

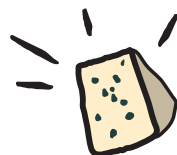
**Courriel :** philou.gillot@orange.fr

**Tel travail :** 03 86 56 40 48

**Tel portable :** 06 76 68 31 55

**Coordonnées GPS :**

Lon : 3.81502 / Lat : 48.022157



3

**GAEC LECLERE**

4, Rue des Sablons,  
89570 SOUMAINTRAIN

**Courriel :** gaec.leclere@wanadoo.fr

**Tél.** 03 86 56 31 06

**Coordonnées GPS :**

Lon : 3.835276 / Lat : 48.024748



4

**FERME LORNE**

Patrick LORNE  
8, rue de l'Étang, 89570 SOUMAINTRAIN

**Courriel :** gaeclorne@orange.fr

**Site :** www.pagesperso-orange.fr/  
soumaintrainlorne

**Tél. travail :** 03 86 56 32 07

**Fax :** 03 86 56 32 07

**Coordonnées GPS :**

Lon : 3.841508 / Lat : 48.016180



**Pour tous renseignements :**

**OFFICE DE TOURISME SEREIN ET ARMANCE**

16, Grande Rue  
89600 SAINT-FLORENTIN

Tél. 03 86 35 11 86

[www.serein-armance.fr](http://www.serein-armance.fr)

D374



Ervy-le-Châtel

D433

D374

D905

L'Armançon



Soumaintrain



Les Crotières

FLOGNY -LA-CHAPELLE



Lasson

Neuzy-Sautour



Beugnon

Butteaux

Percey

Canal de Bourgogne

Villiers-Vineux

Carisey

Sormery

Chailley

Turny

Venizy

Champlost



St-Florentin



Germigny

Chéu

Jaulges

D30

N77

D61

D34

D943

D34

D43

LN7

Vergigny



Bouilly

Mont -St-Sulpice

D78

Forêt Dominiale de Pontigny



Pontigny

Héry

D905

Bellechaume

Mercy



Bouy Vieux

B

BRIENON -SUR-ARMANÇON

D943



A

DEPART

D84

Serein

Beaumont

Seignelay

D84

D140

D905

Paroy-en-Othe

Ferme de Bouy Vieux

D129A

D943

D43

D91

D91

D91