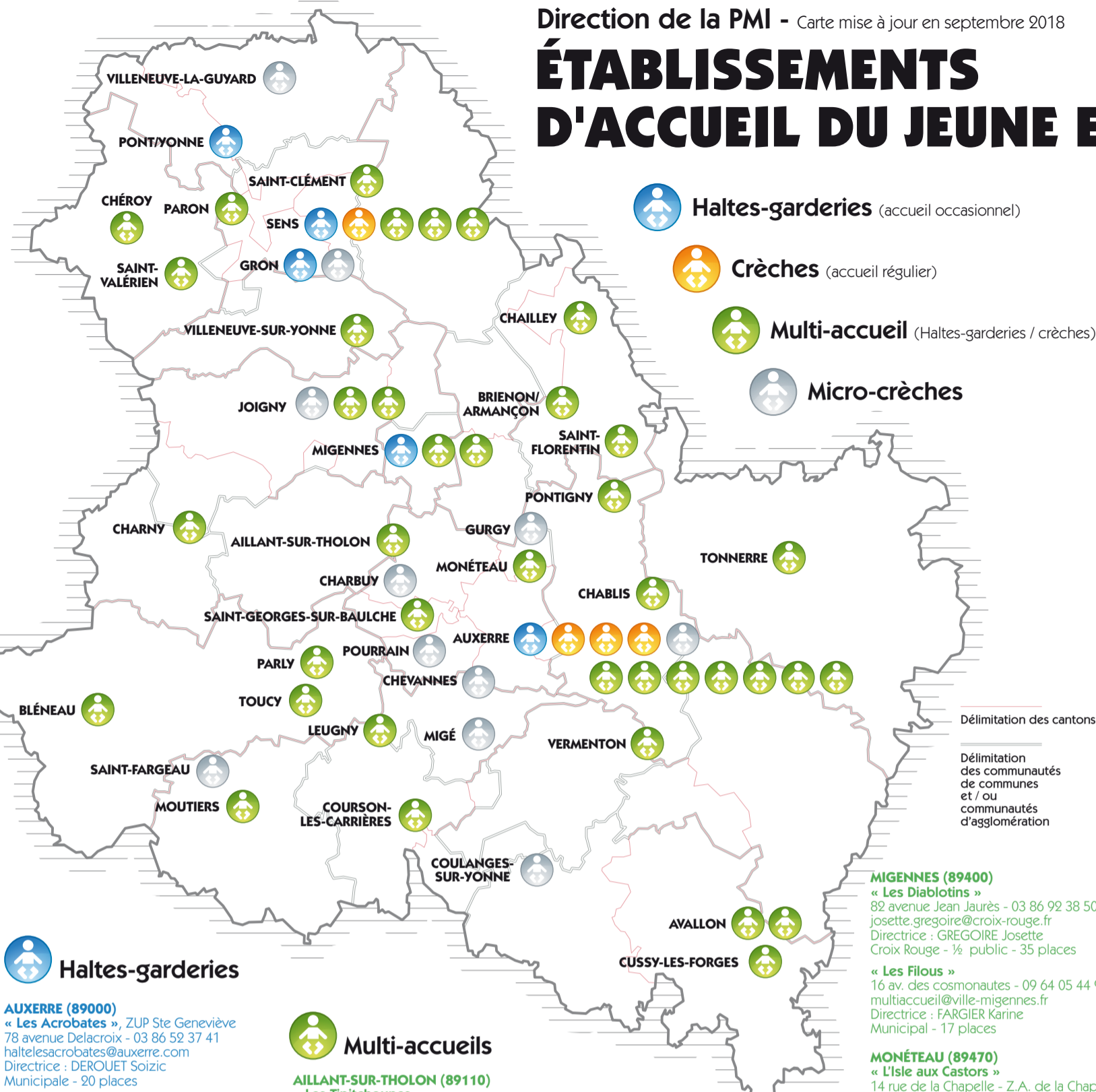


# ÉTABLISSEMENTS D'ACCUEIL DU JEUNE ENFANT 2018



 Haltes-garderies (accueil occasionnel)

 Crèches (accueil régulier)

 Multi-accueil (Haltes-garderies / crèches)

 Micro-crèches

Délimitation des cantons

Délimitation des communes et / ou communautés d'agglomération

 Haltes-garderies

**AUXERRE (89000)**  
« Les Acrobates », ZUP Ste Geneviève  
78 avenue Delacroix - 03 86 52 37 41  
haltelesacrobates@auxerre.com  
Directrice : DEROUET Soizic  
Municipale - 20 places

**GRON (89100)**  
« Le Lavoir » Maison de l'enfance  
6 rue des moulins - 03 86 65 11 78  
maisondelenfant.gron@wanadoo.fr  
Directrice : HENRY Marie-Aleth  
Municipale - 20 places

**MIGENNES (89400)**  
« Les Ouisitis »  
22 bis rue Auguste Blanqui - 03 86 56 44 67  
multiaccueil@ville-migennes.fr  
Directrice : FARGIER Karine  
Municipale - 13 places

**SENS (89100)**  
« Des Chaillots »  
2 rue Fenel - 03 86 65 85 32  
petite.enfance.chaillots@mairie-sens.fr  
Directrice : CARNEIRO Elodie  
Municipale - 20 places

**PONT-SUR-YONNE (89140)**  
« Halte garderie itinérante »  
Communauté de communes Yonne Nord  
Courlon, Michery, Perceneige,  
Pont-sur-Yonne, Sergines, Thorigny-  
sur-Oreuse, Villeblevin, Villeneuve-la-Guyard,  
Villemanoche et St-Martin-sur-Oreuse  
52 faubourg de Villeperot - BP 19  
89140 Pont-sur-Yonne - 03 86 96 31 89  
haltegarderie@ccyn.fr  
Directrice : POSTIGO Sylvie  
Intercommunale - 15 places

 Crèches

**AUXERRE (89000)**  
« Interhospitalière »  
46 rue de Fleurus - 03 86 46 68 36  
creche.interhospitaliere@wanadoo.fr  
Directrice : BEZINE Claire  
1/2 publique - 83 places

« Crèche Familiale Mutualiste de l'Auxerrois »  
74 avenue Delacroix - 03 86 46 10 46  
crechefamiliale-auxerre@mfossam.fr  
Directrice : ROUSSEAU Ève  
Mutualité Française Bourguignonne - SSAM  
40 places

« Kiehlmann »  
1 ruelle Kiehlmann - 03 86 52 11 16  
crechemunicipale@auxerre.com  
Directrice : BARBIER Mathilde  
Municipale - 55 places

**SENS (89100)**  
« Le Moulin des Bambins »  
Crèche Familiale  
17 rue Maréchal Joffre - 03 86 83 04 02  
creche.sens@croix-rouge.fr  
Directrice : BOUCHARD Hélène  
Associative - 44 places

 Multi-accueils

**AILLANT-SUR-THOLON (89110)**  
« Les Tipitchounes »  
7 rue des Perrières - 03 86 63 42 67  
directrice-tipitchounes89@orange.fr  
Directrice : GARNIER Frédérique  
Associatif - 20 places

**AUXERRE (89000)**  
« Les Lutins »  
13 allée Heurtebise - 03 86 46 27 99  
bureaulutins@gmail.com  
Directrice : PIONNET Corinne  
Associatif - 18 places

« Des Rosoires »  
13 rue de la Tour d'Auvergne  
03 86 42 79 73  
multiaccueilleurois@auxerre.com  
Directrice : LACROIX Frédérique  
Municipal - 18 places

« Du Pont »  
1 rue Courtillière - 03 86 52 20 20  
multiaccueilpont@auxerre.com  
Directrice : ADAMCZYK Claudine  
Municipal - 13 places

« La Ribambelle »  
ZAC Saint-Siméon - Boulevard Montois  
03 86 46 38 72  
creche-ribambelle@orange.fr  
Directrice : POURANTRU Céline  
Associatif (L.G.R.) - 20 places

« Les Loupiots des Piédalloues »  
3 place du Cadran - 03 86 51 46 70  
loupiots@mfossam.fr  
Directrice : GUILLON Patricia  
Mutualité Française Bourguignonne - SSAM  
20 places

« Rive droite »  
Cité des Vauviers  
16-18 avenue de la Résistance  
03 86 18 02 75  
multiaccueilleurivedroite@auxerre.com  
Directrice : VERRIER Béatrice  
Municipal - 20 places

« Cabriole »  
18 rue Étienne Dolet  
03 86 46 70 62  
association.cabriole@orange.fr  
Directrice : HOUCHOT Catherine  
Associatif - 17 places

**AVALLON (89200)**  
« Galipette »  
10 avenue Pépinster - 03 86 32 10 75  
galipette.cavm@orange.fr  
Directrice : VIGNAUD Lorette  
Intercommunal - 20 places

« Caribou »  
6 rue de la Maladière - 03 86 32 13 03  
caribou.cavm@orange.fr  
Directrice : DURIS Laure  
Intercommunal - 20 places

**BLÉNEAU (89220)**  
« Les Marmottes »  
9 bis rue du stade - 03 86 74 80 46  
les.marmottes89@outlook.fr  
Directrice : BAILLY Agnès  
Associatif - 18 places

**BRIENON-SUR-ARMANÇON (89210)**  
« L'Île aux Enfants »  
2 bis rue du 11 novembre  
03 86 35 02 40 - 06 18 26 18 45  
brienon@creche-la-maison-bleue.fr  
Directrice : VATIER Delphine  
Privé à but commercial - 20 places

**CHABLIS (89800)**  
« Arc en Ciel »  
7 rue du Cantara - 03 86 42 12 12  
arc-en-ciel@mfossam.fr  
Directrice : MEYNIER Marie  
Mutualité Française Bourguignonne - SSAM  
25 places

**CHAILLEY (89770)**  
« Pomme d'Api »  
12 bis rue des Eaux Bues - 03 86 56 20 78  
pomme.dapi@wanadoo.fr  
Directrice : BRUNET Aude  
Associatif - 25 places

**CHARNY (89120)**  
« Calinours »  
39 bis Rue de la Mothe - 03 86 63 62 96  
calinours4@wanadoo.fr  
Directrice : TRICHE Sonia  
Associatif - 20 places

**CHÉROY (89690)**  
« Les O - Les A »  
5 rue de Vauredenne - 03 86 97 77 01  
association.les-o-les-a@orange.fr  
Directrice : VENET Dominique  
Associatif - 18 places

**COURSON-LES-CARRIÈRES (89560)**  
« Les Coquelicots »  
7, rue du Pontot - 09 66 98 74 86  
lescoquelicots.ccfv@orange.fr  
Directrice : BOULMEAU Julie  
Intercommunal - 15 places

**CUSSY-LES-FORGES (89420)**  
« Capucine »  
5 rue neuve - 09 67 27 72 83  
capucine.cavm@orange.fr  
Directrice : SAGET Emilie  
Intercommunal - 20 places

**JOIGNY (89300)**  
« Les Lucioles »  
1 allée Pierre de Coubertin - 03 86 62 30 00  
creche-les-lucioles@orange.fr  
Directrice : DEHAUDT Mélanie  
Associatif - 12 places

« Les Oursins »  
8 rue des Ingles - 03 86 62 25 19  
edwige.gerard@ville-joigny.fr  
Directrice : GERARD Edwige  
Municipal - 38 places

**LEUGNY (89130)**  
« Les Babisous »  
7 chemin du Breuillard - 03 86 47 61 55  
assoc-les-babisous@orange.fr  
Directrice : CAGNAT Virginie  
Associatif - 18 places

**MIGENNES (89400)**  
« Les Diablotins »  
82 avenue Jean Jaurès - 03 86 92 38 50  
josette.gregoire@croix-rouge.fr  
Directrice : GREGOIRE Josette  
Croix Rouge - 1/2 public - 35 places

« Les Filous »  
16 av. des cosmonautes - 09 64 05 44 99  
multiaccueil@ville-migennes.fr  
Directrice : FARGIER Karine  
Municipal - 17 places

**MONÉTEAU (89470)**  
« L'Isle aux Castors »  
14 rue de la Chapelle - Z.A. de la Chapelle  
03 86 31 60 49  
isle-aux-castors@mfossam.fr  
Directrice : MORET Sandrine  
Mutualité Française Bourguignonne-SSAM  
23 places

**MOUTIERS (89520)**  
« Pirouette »  
1 rue du four à chaux - 03 86 45 62 75  
directricepirouette@orange.fr  
Directrice : FLEURY Élodie  
Associatif - 20 places

**PARLY (89240)**  
« Pinocchio »  
9 rue Saint-Laurent - 03 86 44 10 06  
crechepinocchio@orange.fr  
Directrice : MAHIEU Christelle  
Associatif - 14 places

**PARON (89100)**  
« Copains Cabana »  
39 av. E-P Chauvot de Beauchêne  
09 72 50 55 05  
contact@copains-cabana.fr  
Directrice : BOULMIER Valérie  
Privé à but commercial - 40 places

**PONTIGNY (89230)**  
« Les Petits Sereins »  
Maison de l'Enfant - 2 bis rue Saint Thomas  
03 86 47 53 46  
petits-sereins@mfossam.fr  
Directrice : MEUTERLOS Adeline  
Mutualité Française Bourguignonne -SSAM  
20 places

**SENS (89100)**  
« Saint Maurice »  
8 quai Fausse Rivière - 03 86 83 85 45  
creche.saintmaurice@mairie-sens.fr  
Directrice : JARRY Karen  
Municipal - 90 places

« Les Jeunes Pousses »  
21 promenade des Champs Plaisants  
03 86 95 64 26  
lesjeunespousses@mairie-sens.fr  
Directrice : HAMAIMI Sarah  
Municipal - 20 places

« Les Petits Sénons »  
ZAC ECOPARC - rue du 19 mars 1962  
03 86 86 27 06  
lespetitsenons@mairie-sens.fr  
Directrice : PELLETIER Sophie  
Municipal - 78 places

**SAINT-CLÉMENT (89100)**  
« Suce Pouce »  
27 rue de la Ballastière - 03 86 64 34 61  
creche.sp@wanadoo.fr  
Directrice : SOËTE Maryse  
Associatif - 40 places

**SAINT-FLORENTIN (89600)**  
« Tom Pouce »  
10 rue Mozart - 03 86 80 93 99  
saintflorentin@creche-la-maison-bleue.fr  
Directrice : GIRAUDEAU Pascale  
Privé à but commercial - 25 places

**SAINT-GEORGES/BAULCHE (89000)**  
« Pazapas »  
Maison de l'Enfant - 320 rue du Stade  
03 86 94 20 76  
delphine.ambollet@stg89.fr  
Directrice : AMBOLLET Delphine  
Municipal - 20 places

**SAINT-VALÉRIEN (89150)**  
« Les O - Les A »  
2 ter rue Georges Bouilly - 03 86 88 77 52  
association.les-o-les-a@orange.fr  
Directrice : VENET Dominique  
Associatif - 18 places

**TONNERRE (89700)**  
« L'Îlot Bambins »  
2 rue du professeur Abel Minard  
03 86 55 44 38  
ilotbambins@letonnerroisenbourgogne.fr  
Directrice : HENKOUS Noëlle  
Intercommunal - 40 places

**TOUCY (89130)**  
« Croqu' Lune »  
20 rue de la Croix Saint-Germain  
09 63 22 60 36  
s.pinson@cc-puisayeforterre.fr  
Directrice : PINON Sylvie  
Intercommunal - 29 places

**VERMENTON (89270)**  
« Sucre d'Orge »  
25 avenue du Général de Gaulle  
03 86 81 55 15  
crechesucreorgovermenton@orange.fr  
Directrice : CORDIN Emma  
Intercommunal - 22 places

**VILLENEUVE-SUR-YONNE (89500)**  
« Cité de l'Enfance »  
28 bis rue de Dixmont - 03 86 87 69 01  
creche.villeneuvesuryonne@orange.fr  
Directrice : BARRA Dominique  
Municipal - 40 places

 Micro-crèches

**AUXERRE-LABORDE (89000)**  
« Les Apprentis' Sages » - PAJE  
16 allée de Bellevue - 09 80 63 35 15  
lesapprentissages.microcreche@gmail.com  
Directrice : TREMEAU Cyrielle  
Privée à but commercial - 10 places

**CHARBUY (89113)**  
« Le Jardin des Lucioles » - PSU  
2 rue des Écoles - 03 86 18 07 00  
lejardindeslucioles@charbuy.fr  
Référente technique : THIBORD Lucile  
Municipale - 10 places

**CHEVANNES (89240)**  
« Cavannas Scanza » - PAJE  
18 rue des Écoles - 03 86 32 02 19  
microcreche.chevannes@gmail.com  
Référente technique : BLANCHO Nathalie  
Associative (KLJJ) - 10 places

**COULANGES-SUR-YONNE (89480)**  
« Mirabelle » - PSU  
Rue des Grands Vergers - 03 86 81 82 95  
creche.mirabelle@wanadoo.fr  
Référente technique : FLEURY-BERTHELOT Claire  
Intercommunale - 10 places

**GRON (89100)**  
« Le P'tit Moulin » - PSU  
6 rue des Moulins - 03 86 65 11 78  
maisondelenfant.gron@wanadoo.fr  
Référente technique : HENRY Marie-Aleth  
Municipale - 10 places

**GURGY (89250)**  
« Les P'tits Choux » - PAJE  
11 rue de l'Île Chamond - 03 86 33 50 88  
micro.creche89@free.fr  
Référente technique : COURTEAU Vanessa  
Associative - 10 places

**JOIGNY (89300)**  
« Maria Montessori » - PSU  
Avenue de Sully prolongée  
03 86 63 38 94  
microcreche@ville-joigny.fr  
Référente technique : GERARD Edwige  
Municipale - 10 places

**MIGÉ (89580)**  
« Les P'tites Bouilles » - PAJE  
6 rue du Fort - 03 86 42 09 16  
lespetitesbouilles@outlook.com  
Référente technique : POURANTRU Céline  
Associative - 10 places

**POURRAIN (89240)**  
« Beau Soleil » - PSU  
Allée des Alouettes - 03 86 33 13 17  
beausoleil.cct@orange.fr  
Référente technique : BLANCHO Nathalie  
Intercommunale - 10 places

**SAINT-FARDEAU (89170)**  
« La Maison des Petits » - PSU  
Rue Calmette Guérin - 03 86 44 14 68  
lamaisondespetits89@orange.fr  
Référente technique : LABRIOLA Audrey  
Associative - 10 places

**VILLENEUVE-LA-GUYARD (89340)**  
« Les Rochambelles » - PSU  
4 place de l'Église - 03 86 64 27 56  
microcrechevlg@orange.fr  
Référente technique : CORDELLE Florence  
Municipale - 10 places