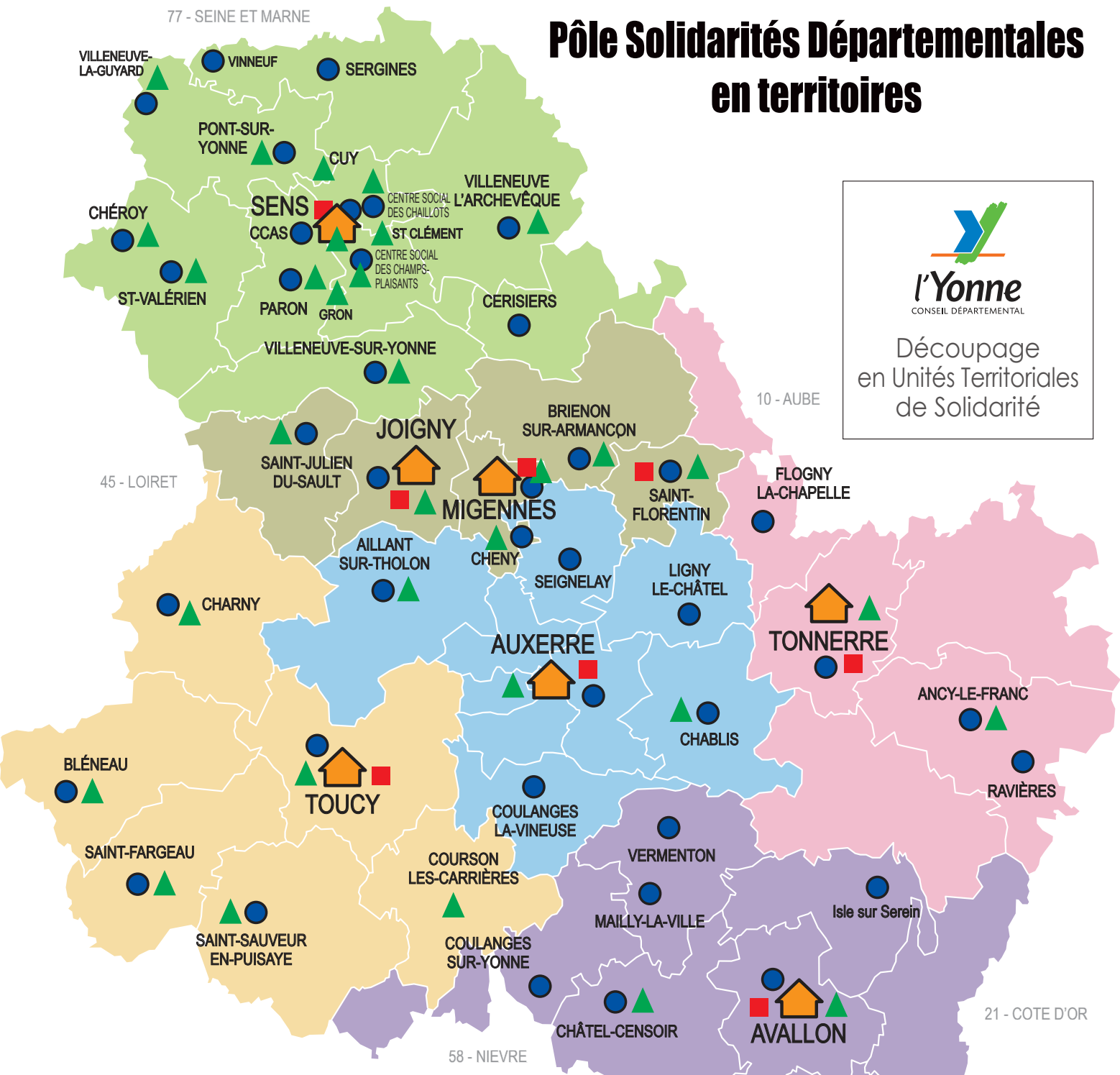


Pôle Solidarités Départementales en territoires



- UT du Sénonais
- UT du Jovinien - Migennois
- UT de l'Auxerrois
- UT de la Puisaye - Forterre
- UT du Tonnerrois
- UT de l'Avallonnais
- Lieux d'accueil des Unités Territoriales
- Permanences sociales
- Centres de Planification
- Consultations infantiles